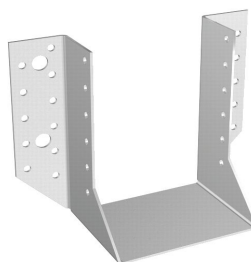


SABOT LISSE À AILES EXTÉRIEURES

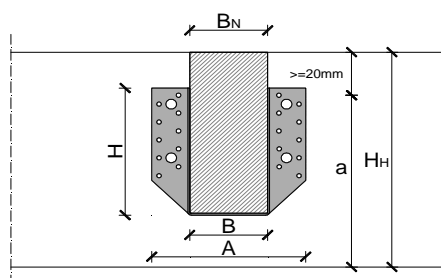
Certifications : Marquage CE: ETA-08/0264
Homologation Z-9.1-65

Matière: S250 GD + Z275
Épaisseur: 2,5 mm

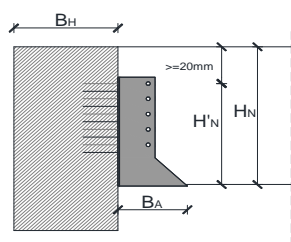


Géométrie:

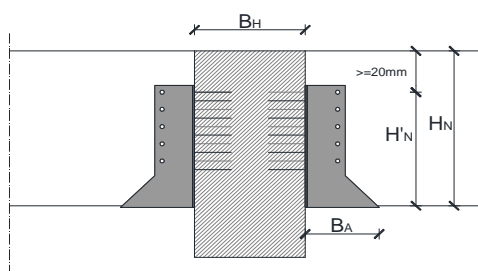
SABOT		DIMENSIONS (DES) SABOT					DIMENSIONS (DES) POUTRES			
Nom (TYP)	Catalogue fixing 2009/2010 Code	Largeur sabot B [mm]	Hauteur sabot H [mm]	Largeur avec ailes sabot A [mm]	Premier clou H' _N [mm]	Largueur de l'appui B _A [mm]	Hauteur poutre secondaire H _N		Lareueur poutre principal B _{H,MIN} [mm]	
							min [mm]	max [mm]	Sabot sur un côté	Sabot sur deux côtés
BSA32114	PF201249	32	114	108	106	75	126	171	32	84
BSA40110	PF201250	40	110	116	102	75	122	165	40	84
BSA5070	PF201253	50	70	127	62	75	82	105	50	84
BSA51105	PF201257	51	105	127	97	75	117	158	51	84
BSA51135	PF201260	51	135	129	127	80	147	203	51	84
BSA60100	PF201300	60	100	136	92	75	112	150	60	84
BSA63158	PF201263	63	158	147	150	80	170	237	63	84
BSA6468	PF201267	64	68	140	60	75	80	102	64	84
BSA6498	PF201270	64	98	140	90	75	110	147	64	84
BSA64128	PF201273	64	128	142	120	80	140	192	64	84
BSA70125	PF901390	70	125	148	117	80	137	188	70	84
BSA70155	PF201285	70	155	148	147	80	167	233	70	84
BSA7690	PF201280	76	90	154	82	80	102	135	76	84
BSA76122	PF201283	76	122	154	114	80	134	183	76	84
BSA76152	PF201287	76	152	160	144	80	164	228	76	84
BSA80120	PF901305	80	120	158	112	80	132	180	80	104
BSA80140	PF201310	80	140	164	132	80	152	210	80	104
BSA80150	PF202024	80	150	164	142	80	162	225	80	104
BSA80180	PF202028	80	180	164	172	80	192	270	80	104
BSA80210	PF201315	80	210	164	202	80	222	315	80	104
BSA90145	PF901395	90	145	168	137	80	157	217	90	124
BSA10090	PF201317	100	90	184	82	80	102	135	100	124
BSA100140	PF901320	100	140	184	132	80	152	210	100	124
BSA100160	PF201325	100	160	184	152	80	172	240	100	124
BSA100170	PF201326	100	170	184	162	80	182	255	100	124
BSA100200	PF201330	100	200	184	192	80	212	300	100	124
BSA120120	PF201335	120	120	204	112	81	132	180	120	124
BSA120160	PF901340	120	160	204	152	81	172	240	120	124
BSA120190	PF201345	120	190	204	182	80	202	285	120	124
BSA140139	PF201350	140	139	224	131	80	151	209	140	124
BSA140160	PF201355	140	160	224	152	80	172	240	140	124
BSA140180	PF901360	140	180	224	172	80	192	270	140	124



Géométrie - vue frontal



Vue latérale - liaison sur un côté

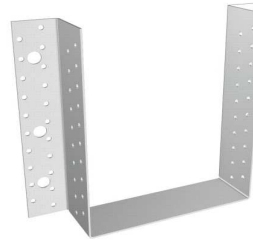


Vue latérale - liaison sur deux côtés

GRANDS SABOTS À AILES EXTÉRIEURES

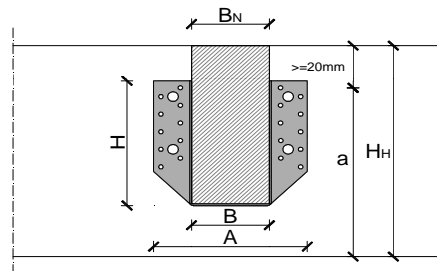
Certifications : Marquage CE: ETA-08/0264
Homologation Z-9.1-65

Matière: S250 GD + Z275
Épaisseur: 2,5 mm

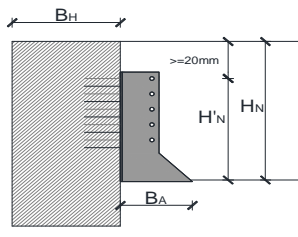


Géométrie:

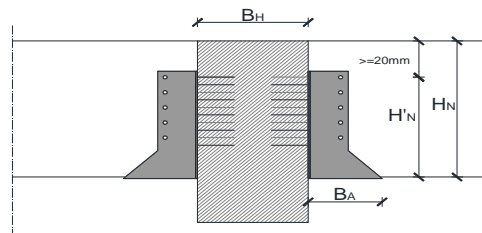
SABOT		DIMENSIONS (DES) SABOT					DIMENSIONS (DES) POUTRES			
Nom (TYP)	Catalogue fixing 2009/2010 Code	Largeur sabot B [mm]	Hauteur sabot H [mm]	Largeur avec ailes sabot A [mm]	Premier clou H' _N [mm]	Largueur de l'appui B _A [mm]	Hauteur poutre secondaire H _N		Laregeur poutre principal B _{H,MIN} [mm]	
							min [mm]	max [mm]	Sabot sur un côté	Sabot sur deux côtés
BSA100240	PF201400	100	240	182	232	61	252	360	100	124
BSA100280	PF201405	100	280	182	272	61	292	420	100	124
BSA120240	PF201410	120	240	202	232	61	252	360	120	124
BSA120280	PF201415	120	280	202	272	61	292	420	120	124
BSA140240	PF201420	140	240	222	232	61	252	360	140	124
BSA140280	PF201425	140	280	222	272	61	292	420	140	124
BSA160160	PF201430	160	160	242	152	61	172	240	160	124
BSA160200	PF201435	160	200	242	192	61	212	300	160	124
BSA160240	PF201440	160	240	242	232	61	252	360	160	124
BSA160280	PF201445	160	280	242	272	61	292	420	160	124
BSA160320	PF201450	160	320	242	312	61	332	480	160	124
BSA180220	PF201455	180	220	262	212	61	232	330	180	124
BSA180280	PF201460	180	280	262	272	61	292	420	180	124
BSA200200	PF201465	200	200	282	192	61	212	300	200	124
BSA200240	PF201470	200	240	282	232	61	252	360	200	124



Géométrie - vue frontal



Vue latérale - liaison sur un côté



Vue latérale - liaison sur deux côtés

