

COLAR CORTA-FOGO EM ROLO PARA PASSAGENS DE INSTALAÇÕES MECÂNICAS E ELÉTRICAS

MODULAR

Solução universal, o UNICOLLUM pode ser cortado diretamente na obra e pode também ser adaptado a grandes diâmetros. Certificado para selar passagens de instalações mecânicas, elétricas, em paredes e lajes.

PROTEÇÃO VERSÁTIL

Composto por uma estrutura exterior em aço inoxidável e uma faixa intumescente altamente expansiva, protege tanto os ambientes húmidos como os grandes elementos.

COMPOSIÇÃO

- ① material intumescente "Firefill" altamente expansivo
- ② aço inoxidável AISI 430 (1.4016)

CÓDIGOS E DIMENSÕES

CÓDIGO	dimensões [mm]	dimensões [in]	
UNICOLLUM50	faixa metálica 3000 x 50 bainha intumescente 8600 x 50 x 4	faixa metálica 9' 10 1/8" x 2 bainha intumescente 28' 2 5/8" x 2 x 3/16	1

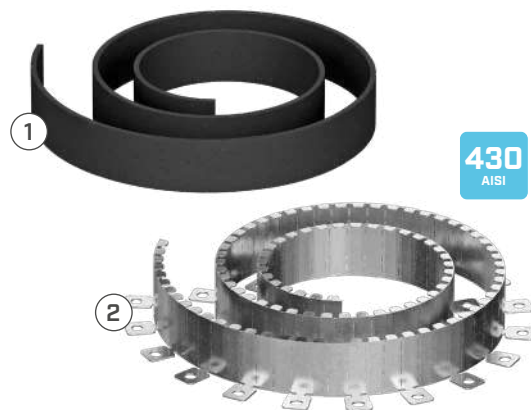
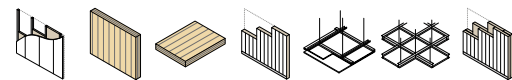
Diâmetros disponíveis: de 30 a 315 mm, ver tabela INSTALAÇÃO na página 328.

DADOS TÉCNICOS

Propriedades	valores	USC units
Expansão livre	> 20:1	-
Temperatura de ativação	180 °C	356 °F
Classe de resistência ao fogo na parede/laje CLT ⁽¹⁾	EI120	-

⁽¹⁾ Norma EN 1366-3. Consulte o manual ou contacte o serviço técnico para obter todas as informações e configurações testadas e atualizações sobre novos testes. O produto mantém-se inalterado se for armazenado em condições normais.

Classificação do resíduo (2014/955/EU): 19 10 01 (folha) | 07 02 13 (bainha interna).



CAMPOS DE APLICAÇÃO

- feixes de cabos elétricos mesmo em tubos corrugados
- tubos combustíveis mesmo em bateria
- tubos multicamada mesmo em feixes
- tubos metálicos com isolamento
- passagens mistas

CAMPOS DE APLICAÇÃO

TERMO-HIDRÁULICA				
	combustíveis	combustíveis isolados	multicamada isolados	aço isolados
tubos na parede nivelados forometria				
tubos na parede não nivelados forometria		-	-	-
tubos na laje nivelados forometria				
tubos na laje não nivelados forometria		-	-	-

ELÉTRICO E TELECOMUNICAÇÕES		
	cabos elétricos na parede	cabos elétricos na laje
tubos combustíveis nivelados forometria		

FIXAÇÕES

HBS

PARAFUSO DE SOBRE MADEIRA, COM CABEÇA ESCAREADA



DWS

PARAFUSOS PARA GESSO CARTONADO

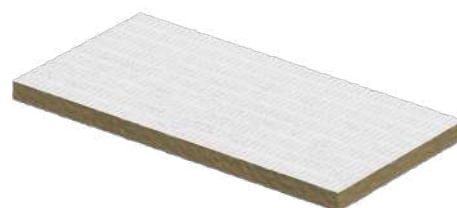


Os tamanhos dos parafusos devem ser avaliados numa base de instalação, ver manual técnico.
Consulte o sítio web www.rothoblaas.pt para informações.

PRODUTOS RELACIONADOS

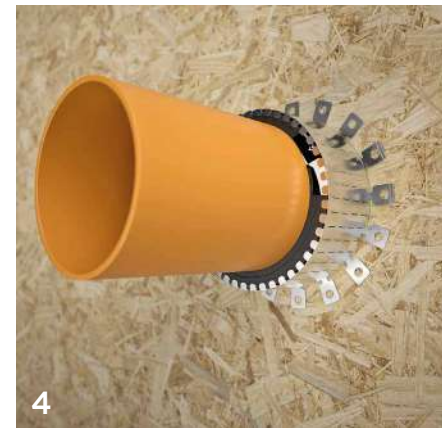
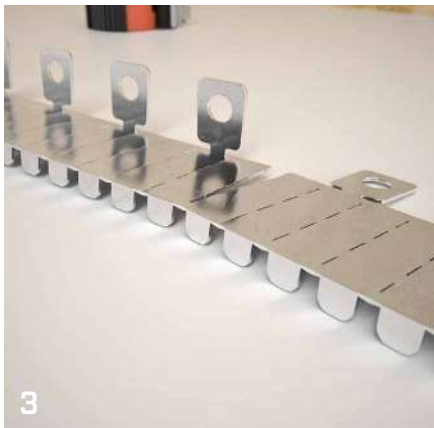


COLLUM
pág. 330



PANEL
pág. 340

INSTRUÇÕES DE COLOCAÇÃO

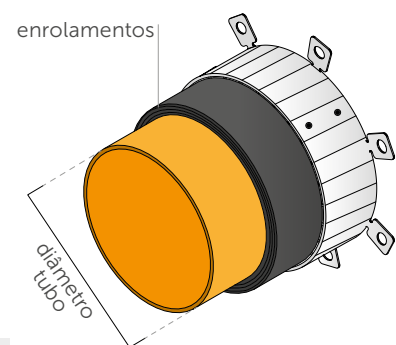


- 1 Medir o diâmetro do tubo a proteger e cortar a folha e a bainha conforme especificado na tabela "INSTALAÇÃO"
- 2 Enrolar a bainha no tubo a proteger e fixá-la com fita adesiva normal (FLEXI BAND)
- 3 Dobrar manualmente a folha metálica para se ajustar ao diâmetro do tubo e orientar as patilhas de fixação para o exterior a 90°
- 4 Colocar a folha metálica à volta da bainha com as extremidades sobrepostas em, pelo menos, 30 mm
- 5 Em seguida, fixar com os parafusos auto-perfurantes fornecidos (pelo menos dois por colar)
- 6 Fixar o colar assim composto com parafusos autorroscantes (HBS ou DWS) ou buchas metálicas de expansão, consoante o suporte

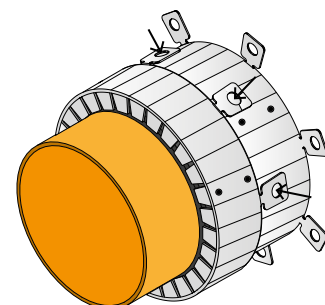
INSTALAÇÃO

diâmetro	L _{folha}	L _{bainha}	enrolamentos	colares disponíveis	pontos de fixação
[mm]	[mm]	[mm]	[n.]	[n.]	[n.]
30	200	240	2	15	4
40	230	310	2	13	4
50	260	380	2	11	4
63	300	460	2	10	4
80	350	560	2	8	4
90	380	620	2	7	4
100	410	680	2	7	4
110	440	750	2	6	4
125	515	1310	3	5	5
140	560	1450	3	5	5
160	620	1640	3	4	5
200(*)	795	3500	5	2	5
250(*)	955	4300	5	2	5
315(*)	1200	6430	6	1	5

(*)Para os tubos combustíveis com um diâmetro de 200, 250, 315 mm, devem ser aplicados 2 colares, como indicado nas figuras 1 e 2. Fixar a folha do segundo colar ao primeiro, dispondo os olhais como indicado na figura e fixar com parafusos auto-perfurantes.



1



2