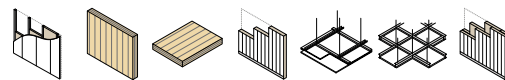


# PANEL

## PANOU CU PLACAJ ANTIFOC

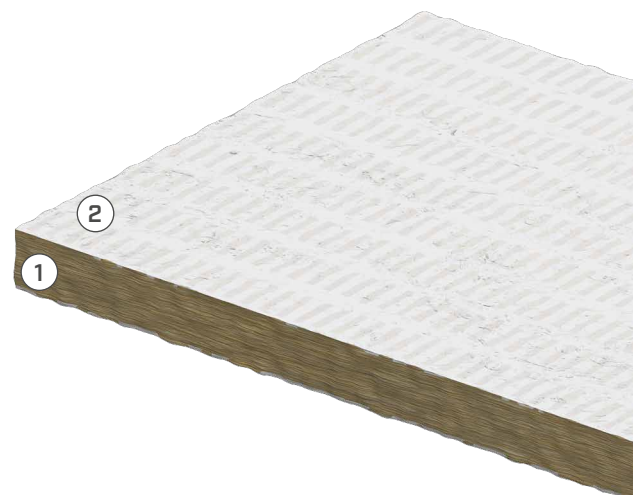


### VERSATIL

Panoul potrivit pentru o gamă largă de elemente de trecere și deschideri, atât prin perete cât și prin planșeu. Gata de utilizare, nu necesită placări suplimentare de suprafață.

### UȘOR

Semirigid dar extrem de ușor, panoul poate fi profilat direct pe șantier, cu un cutter. Este utilizat adesea pe post de suport pentru aplicarea altor produse de protecție, cum ar fi SACCUS și COLLUM.



## COMPOZIȚIE

- 1 vată minerală
- 2 vopsea ablativă albă

## CODURI ȘI DIMENSIUNI

COD	B [mm]	s [mm]	L [mm]	B [in]	s [in]	L [in]	
PANEL600	1200	50	600	47 1/4	2	23 5/8	5

## DATE TEHNICE

Proprietăți	valoare	USC units
Densitate	150 kg/m <sup>3</sup>	0.09 oz/in <sup>3</sup>
Greutate specifică	0,22 kg/dm <sup>3</sup>	0.12 oz/in <sup>3</sup>
Conductivitate termică λ	0,04 W/m·K	0.02 BTU/(h·ft·°F)
Clasă de rezistență la foc pe perete/planșeu din CLT <sup>(1)</sup>	EI120	-

<sup>(1)</sup>Standard EN 1366-3. Consultați manualul sau adresați-vă departamentului tehnic pentru a afla toate detaliile și configurațiile testate, precum și actualizările privind noile teste.

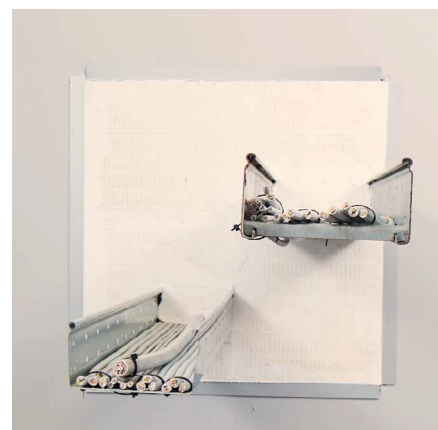
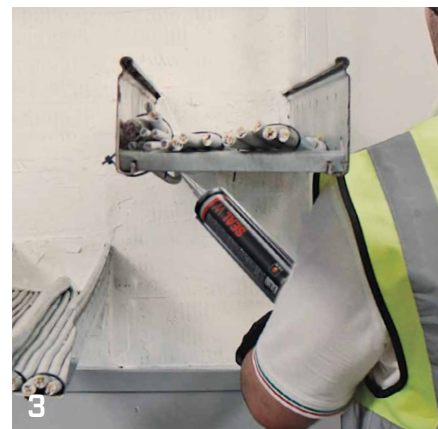
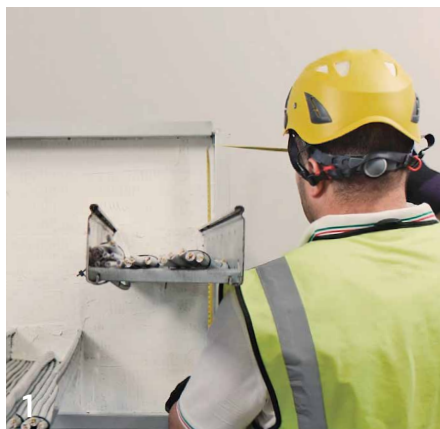
Clasificare a deșeurilor (2014/955/EU): 17 06 04.



## DOMENII DE APLICARE

- cabluri pe pasarelă și în furtunuri flexibile
- conducte combustibile
- conducte metalice izolate și neizolate
- țevi multistrat
- elemente de trecere mixte
- elemente de trecere pentru conducte
- rosturi de expansiune
- bare de protecție

## RECOMANDĂRI PETRU APLICARE

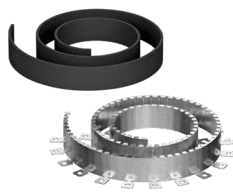


- 1 Măsurați dimensiunile și forma deschizăturii care trebuie sigilată și marcați-le pe panou
- 2 Profilați panoul folosind un ferăstrău de șantier sau un cutter, lăsând profilul puțin mai mare decât dimensiunile deschizăturii
- 3 Aplicați o cantitate mică de sigilant (SEAL W) pe laturile profilului obținut, sau direct pe marginea internă a zidului unde va fi poziționat profilul
- 4 Introduceți profilul în deschizătură, în așa fel încât acesta să se așeze prin suprapunere
- 5 Nivelati îmbinările cu o spatulă, folosind din nou sigilant SEAL W

## PRODUSE ASOCIATE



SEAL W  
pag. 324



UNICOLLUM  
pag. 326



CUTTER  
pag. 394