

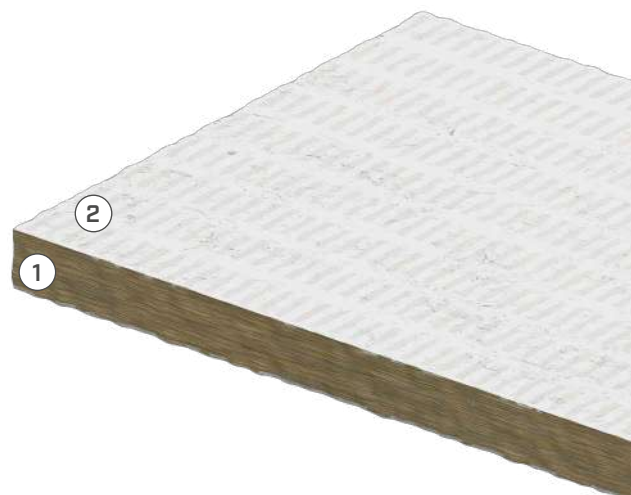
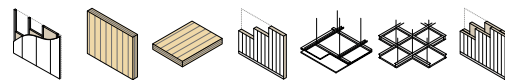
## ПАНЕЛЬ С ОГНЕЗАЩИТНЫМ ПОКРЫТИЕМ

### УНИВЕРСАЛЬНАЯ

Панель подходит для широкого спектра переходов и проемов как в стенах, так и в перекрытиях. Готова к использованию, не требует дополнительных поверхностных покрытий.

### ЛЕГКАЯ

Эта полужесткая, но чрезвычайно легкая панель может профилироваться резаком прямо на объекте. Часто используется в качестве основания для других защитных средств, таких как SACCUS и COLLUM.



### СТРУКТУРА

- ① минеральная вата
- ② белая абляционная краска

### Артикулы и размеры

Арт. №	B	s	L	B	s	L	
	[мм]	[мм]	[мм]	[in]	[in]	[in]	
PANEL600	1200	50	600	47 1/4	2	23 5/8	5

### ТЕХНИЧЕСКИЕ ДАННЫЕ

Свойства	значение	USC units
Плотность	150 кг/м <sup>3</sup>	0.09 oz/in <sup>3</sup>
Удельный вес	0,22 кг/дм <sup>3</sup>	0.12 oz/in <sup>3</sup>
Теплопроводность λ	0,04 W/m·K	0.02 BTU/(h·ft·°F)
Класс огнестойкости на стене/перекрытии из CLT <sup>(1)</sup>	EI120	-

<sup>(1)</sup> Стандарт EN 1366-3. Обратитесь к руководству по эксплуатации или свяжитесь с техническим отделом, чтобы ознакомиться со всеми подробностями и испытанными конфигурациями, а также обновлениями, касающимися новых тестов.

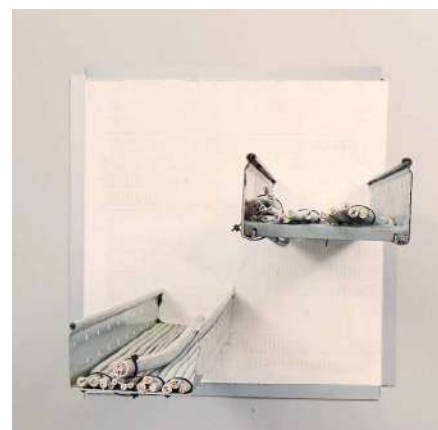
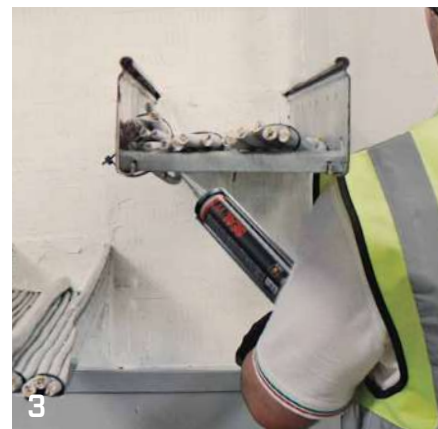
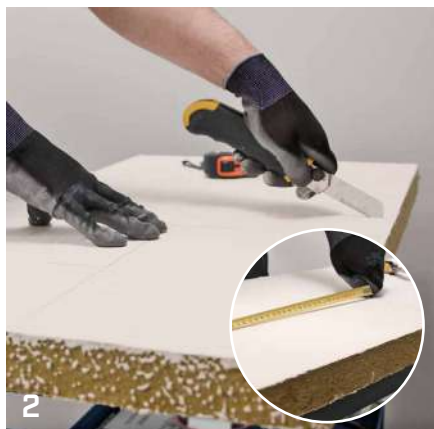
Классификация отходов (2014/955/EC): 17 06 04.



### ОБЛАСТЬ ПРИМЕНЕНИЯ

- кабели в лотках и в гофрированных трубах
- горючие трубы
- изолированные и неизолированные металлические трубы
- многослойные трубы
- смешанные переходы
- переходы трубопроводов
- компенсационные швы
- шинопроводы

## ПОРЯДОК МОНТАЖА



- 1 Измерьте размер и форму заделываемого проема и перенесите данные на панель.
- 2 Придайте панели соответствующую форму с помощью строительного лобзика или резака, оставляя контур немного больше размера проема.
- 3 Нанесите небольшое количество герметика (SEAL W) по периметру полученной формы или непосредственно по внутреннему краю кладки, куда будет вставляться панель.
- 4 Вставьте панель в проем, адаптируя ее ко всем неровностям.
- 5 Выровняйте стыки шпателем, используя тот же герметик SEAL W.

## СОПУТСТВУЮЩИЕ ИЗДЕЛИЯ



SEAL W  
стр. 324



UNICOLLUM  
стр. 326



CUTTER  
стр. 394