

## ÉQUERRE DE FAÇADES

### FAÇADES

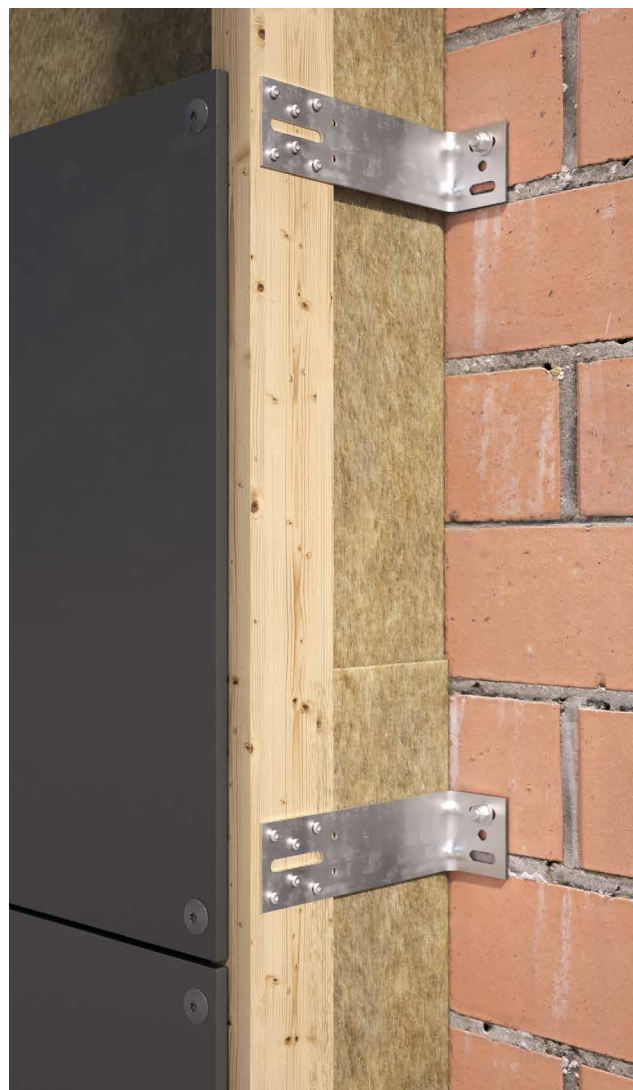
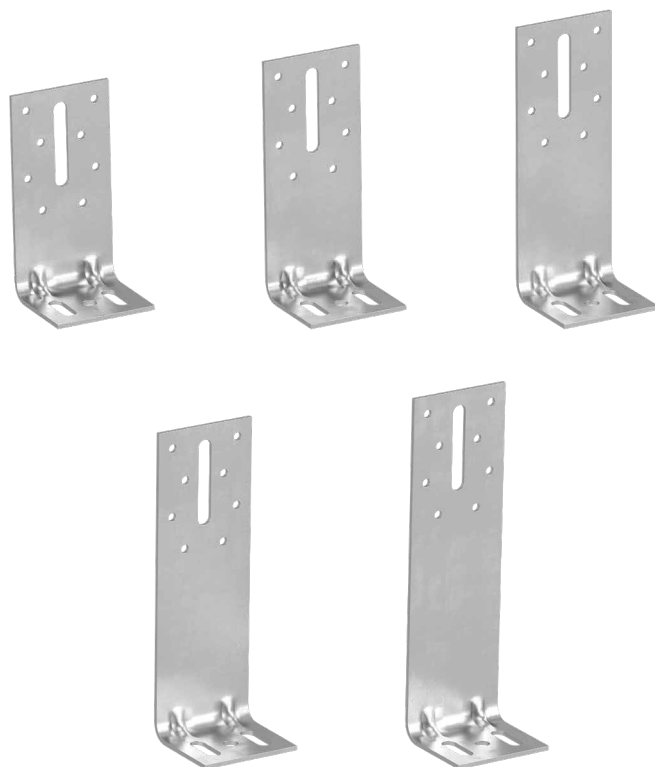
Idéale pour réaliser des revêtements sur des structures neuves ou à rénover. Pose sur murs en bois, en maçonnerie et béton.

### ACIER SPÉCIAL

L'acier S350 à haute résistance garantit des résistances en flexion élevées.

### ROBUSTE

Renforts conçus pour garantir une forte rigidité. Installation simple et rapide.



CLASSE DE SERVICE

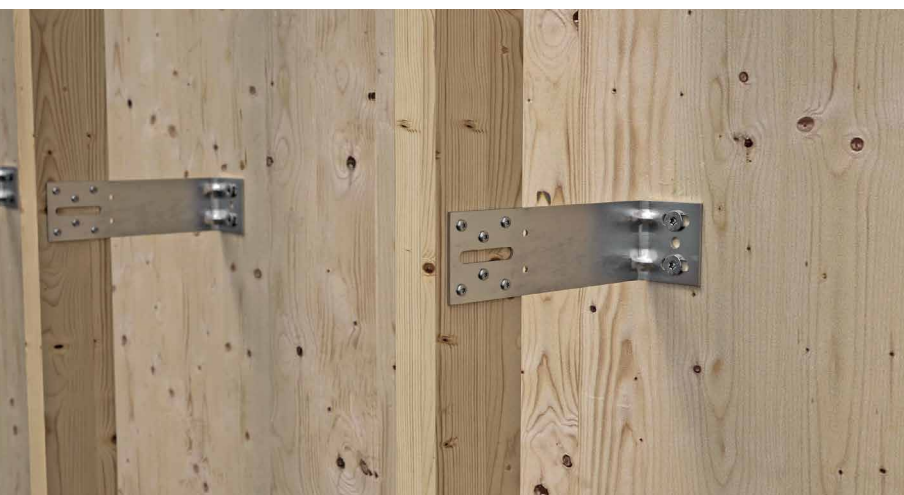
SC1 SC2

MATÉRIAU

**S350**  
Z275 acier au carbone S350GD + Z275

HAUTEUR [mm]

de 120 mm à 200 mm



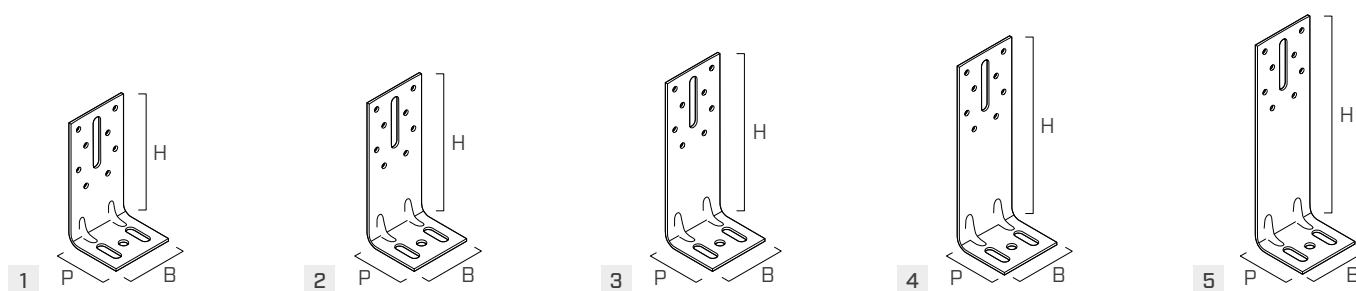
### DOMAINES D'UTILISATION

Assemblages de la sous-structure en bois dans des systèmes de revêtement mural. Les différentes longueurs s'adaptent aux différentes épaisseurs du matériau isolant. Adaptée aux murs en bois, en béton ou en maçonnerie.

Appliquer sur :

- bois massif et lamellé-collé
- LVL (lami-bois)
- autres matériaux à base de bois

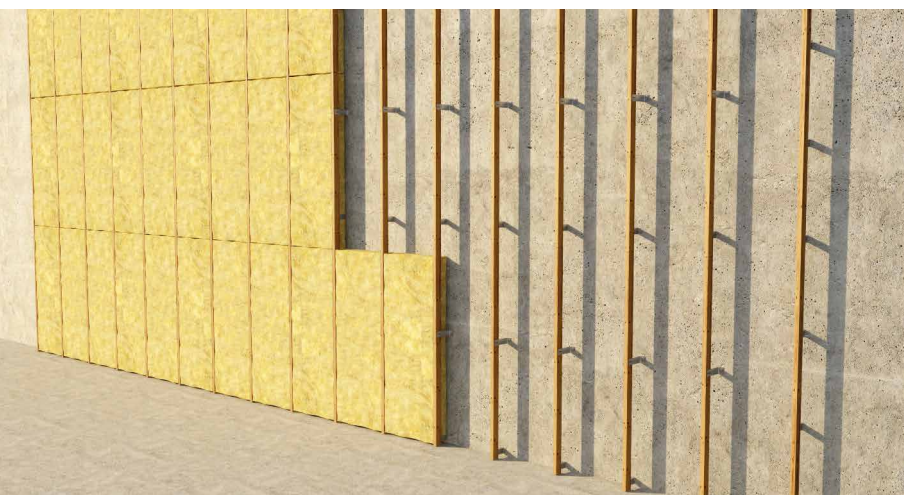
## CODES ET DIMENSIONS



CODE	B [mm]	P [mm]	H [mm]	s [mm]	n Ø5 [pcs.]	n Ø8,5 [pcs.]	n Ø <sub>v</sub> [pcs.]	n Ø <sub>H</sub> [pcs.]	pcs.
1 WKF120	60	54	120	2,5	8	1	1 - Ø8,5 x 41,5	2 - Ø8,5 x 16,5	100
2 WKF140	60	54	140	2,5	8	1	1 - Ø8,5 x 41,5	2 - Ø8,5 x 16,5	100
3 WKF160	60	54	160	2,5	8	1	1 - Ø8,5 x 41,5	2 - Ø8,5 x 16,5	100
4 WKF180	60	54	180	2,5	8	1	1 - Ø8,5 x 41,5	2 - Ø8,5 x 16,5	100
5 WKF200	60	54	200	2,5	8	1	1 - Ø8,5 x 41,5	2 - Ø8,5 x 16,5	100

## FIXATIONS

type	description		d [mm]	support	page
LBA	pointe à adhérence optimisée		4		570
LBS	vis à tête ronde		5		571
SKR	ancrage à visser		10		528
VIN-FIX	scellement chimique vinylester		M8		545



### ISOLATION THERMIQUE PAR L'EXTÉRIEUR

Fixe l'ossature de bois au mur, permettant la création d'un vide pour une isolation thermique et éventuellement l'insertion d'une membrane d'imperméabilisation des éléments bois aux supports métalliques.