

PUNTO DE ANCLAJE PARA SUBESTRUCTURA DE MADERA Y HORMIGÓN

DISCRETO

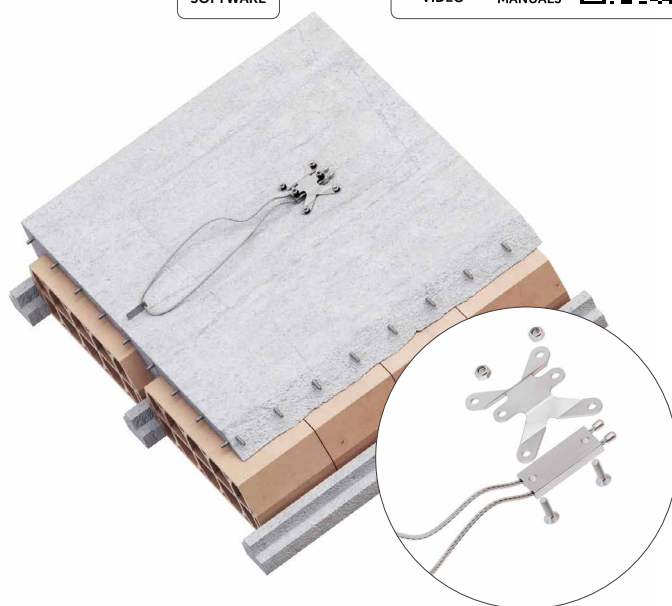
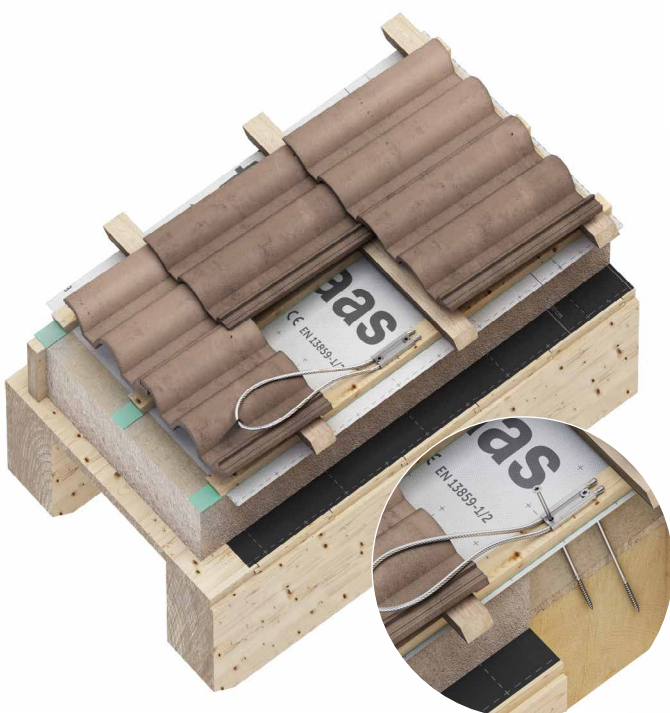
La fijación debajo de las tejas asegura un bajo impacto visual, ideal para instalarse en tejados en los cascos históricos.

RÁPIDO

Instalación fácil y rápida, con el uso de solo dos tornillos HBS Ø8.

ADAPTABLE

Gracias a su soporte KRAKEN también se puede instalar en cubiertas de hormigón de poco espesor.



EN 795:2012 A
UNI 11578:2015 A



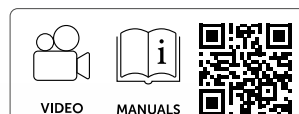
NÚMERO MÁXIMO DE USUARIOS





DIRECCIÓN DE LA CARGA



TIPOS DE APLICACIÓN






DATOS TÉCNICOS*

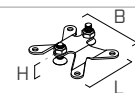
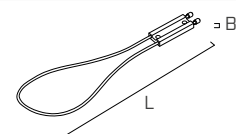
subestructura	espesores mínimos	fijaciones
 GL24h	100 x 100 mm	HBS Ø8 

* Los valores indicados se han obtenido a partir de pruebas experimentales realizadas bajo la supervisión de terceros según las normativas de referencia. Para una correcta memoria de cálculo con distancias mínimas, según los requisitos normativos de referencia, la subestructura debe ser comprobada por un ingeniero cualificado antes de la instalación.

subestructura	espesores mínimos	fijaciones + KRAKEN
 C20/25	100 mm	tuerca M8 5.8 + ULS + MUT  VIN-FIX  HYB-FIX

CÓDIGOS Y DIMENSIONES

CÓDIGO	material	B [mm]	H [mm]	L [mm]	unid.	
LOOP	acero inoxidable 1.4401 / AISI 316 / EN AW 6060 T6		-	12	456	1
LOOPXL	acero inoxidable 1.4401 / AISI 316 / EN AW 6060 T6		-	12	756	1
KRAKEN	acero inoxidable 1.4016 IIA / AISI 430		100	18	116	1



CÓDIGO	descripción	pág.	CÓDIGO	descripción	pág.
MULTIPLATE	contraplaca universal	253	MULTIBEF	juego de fijación para MULTIPLATE	254
OMEGA	accesorios para MULTIPLATE	253			