

# FAS A4 | AISI316

## VIS POUR FAÇADES

### GÉOMÉTRIE OPTIMALE

Grâce à sa tête large, à son corps partiellement fileté et à sa pointe auto-foreuse, cette vis est idéale pour la fixation de panneaux de façade (HPL, plaques de fibrociment, etc.) sur des lattes en bois.

### A4 | AISI316

Acier inoxydable austénitique A4 | AISI316 pour une excellente résistance à la corrosion. Idéale pour les environnements proches de la mer de classe de corrosivité C5 et pour l'insertion sur les bois les plus agressifs de la classe T5.

### TÊTE COLORÉE

Disponible en blanc, gris ou noir pour une parfaite uniformité chromatique avec le panneau. La couleur de la tête peut être personnalisée sur demande.



#### DIAMÈTRE [mm]

3,5  5  8

#### LONGUEUR [mm]

20  25  30  320

#### CLASSE DE SERVICE

SC1  SC2  SC3

#### CORROSIVITÉ ATMOSPHÉRIQUE

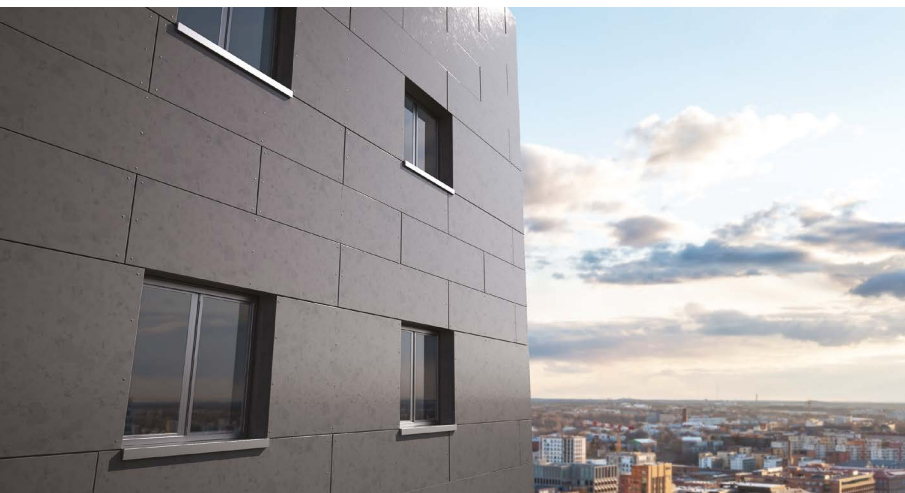
C1  C2  C3  C4  C5

#### CORROSIVITÉ DU BOIS

T1  T2  T3  T4  T5

#### MATÉRIAU

**A4** acier inoxydable austénitique A4 | AISI316  
AISI 316 (CRC III)



### DOMAINES D'UTILISATION

Utilisable en extérieur dans des milieux agressifs. Fixation d'éléments de façade (panneaux HPL, plaques en fibrociment, etc.) sur des sous-structures en bois.

### FIXATION DE TÔLE

Installation possible sans pré-perçage sur des tôles (en acier ou aluminium) jusqu'à 0,5 mm d'épaisseur.

## CODES ET DIMENSIONS

FAS: acier inoxydable



$d_1$ [mm]	CODE	L [mm]	b [mm]	pcs.
4,8	FAS4825	25	17	200
TX 20	FAS4838	38	23	200

FAS W: RAL 9010 - blanc



$d_1$ [mm]	CODE	L [mm]	b [mm]	pcs.
4,8	FASW4825	25	17	200
TX 20	FASW4838	38	23	200

FAS N: RAL 9005 - noir



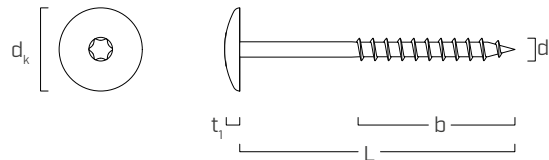
$d_1$ [mm]	CODE	L [mm]	b [mm]	pcs.
4,8	FASN4825	25	17	200
TX 20	FASN4838	38	23	200

FAS G: RAL 7016 - gris anthracite



$d_1$ [mm]	CODE	L [mm]	b [mm]	pcs.
4,8	FASG4825	25	17	200
TX 20	FASG4838	38	23	200

## GÉOMÉTRIE



Diamètre nominal	$d_1$	[mm]	5
Diamètre tête	$d_k$	[mm]	12,30
Épaisseur tête	$t_1$	[mm]	2,70



## COMPATIBILITÉ

FAS est compatible avec les systèmes de panneaux de façade en fibrociment et HPL les plus courants.