

FAS A4 | AISI316

TORNILLO PARA FACHADAS

GEOMETRÍA ÓPTIMA

Gracias a la cabeza ancha, al cuerpo parcialmente roscado y a la punta autoperforante, es el tornillo adecuado para la fijación de elementos de fachada (paneles de HPL, placas de fibrocemento, etc.) en rastrelado de madera.

A4 | AISI316

Acero inoxidable austenítico A4 | AISI316 para una excelente resistencia a la corrosión. Ideal para ambientes cerca del mar en clase de corrosividad C5 y para la inserción en las maderas más agresivas de clase T5.

CABEZA COLOREADA

Disponible en blanco, gris o negro para una perfecta uniformidad cromática con el panel. El color de la cabeza se puede personalizar bajo pedido.



DIÁMETRO [mm]

3,5 8

LONGITUD [mm]

20 320

CLASE DE SERVICIO

SC1 SC2 SC3

CORROSIVIDAD ATMOSFÉRICA

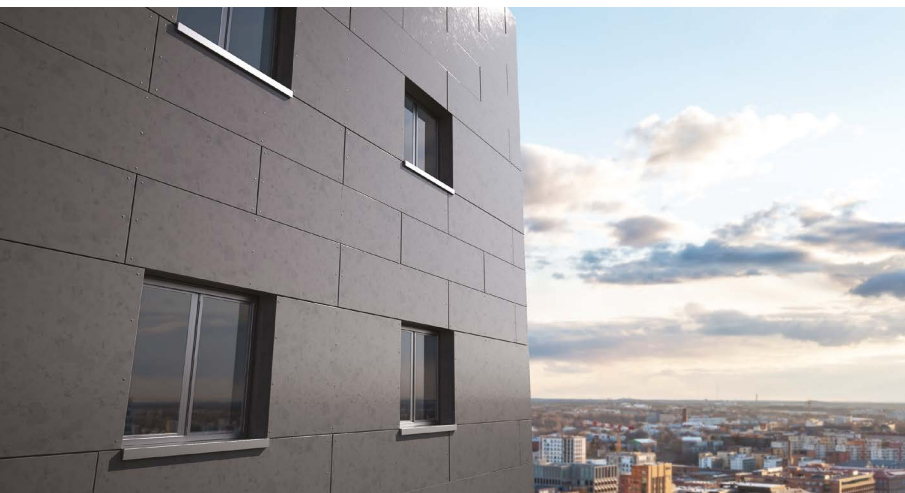
C1 C2 C3 C4 C5

CORROSIVIDAD DE LA MADERA

T1 T2 T3 T4 T5

MATERIAL

A4 acero inoxidable austenítico A4 | AISI316
AISI 316 (CRC III)



CAMPOS DE APLICACIÓN

Uso en exteriores en ambientes agresivos. Fijación de elementos de fachada (paneles de HPL, placas de fibrocemento, etc.) a subestructuras de madera.

FIJACIÓN CHAPA

Se puede instalar sin pre-agujero en chapas (acero o aluminio) de hasta 0,5 mm de espesor.

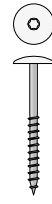
CÓDIGOS Y DIMENSIONES

FAS: acero inoxidable



d_1 [mm]	CÓDIGO	L [mm]	b [mm]	unid.
4,8	FAS4825	25	17	200
TX 20	FAS4838	38	23	200

FAS W: RAL 9010 - blanco



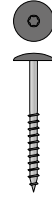
d_1 [mm]	CÓDIGO	L [mm]	b [mm]	unid.
4,8	FASW4825	25	17	200
TX 20	FASW4838	38	23	200

FAS N: RAL 9005 - negro



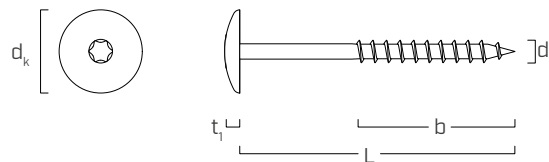
d_1 [mm]	CÓDIGO	L [mm]	b [mm]	unid.
4,8	FASN4825	25	17	200
TX 20	FASN4838	38	23	200

FAS G: RAL 7016 - gris antracita



d_1 [mm]	CÓDIGO	L [mm]	b [mm]	unid.
4,8	FASG4825	25	17	200
TX 20	FASG4838	38	23	200

GEOMETRÍA



Díámetro nominal	d_1	[mm]	5
Díámetro cabeza	d_k	[mm]	12,30
Espesor cabeza	t_1	[mm]	2,70



COMPATIBILIDAD

FAS es compatible con los más comunes sistemas de paneles de fachada de fibrocemento y HPL.