

PATROL + PATROLEND

FIJACIÓN DIRECTA EN SUBESTRUCTURAS DE ACERO Y HORMIGÓN

FÁCIL

Montaje fácil y rápido, directamente en la estructura de hormigón o acero.

UNIVERSAL

Sistema proyectado para diferentes aplicaciones: plana, en fachada, sobre cabeza.

FUNCIONAL

Posibilidad de usar lanzaderas especialmente estudiadas para permitir que el operario supere curvas y elementos intermedios sin desengancharse nunca del sistema.



CSA Z259.16 READY
Validated through testing



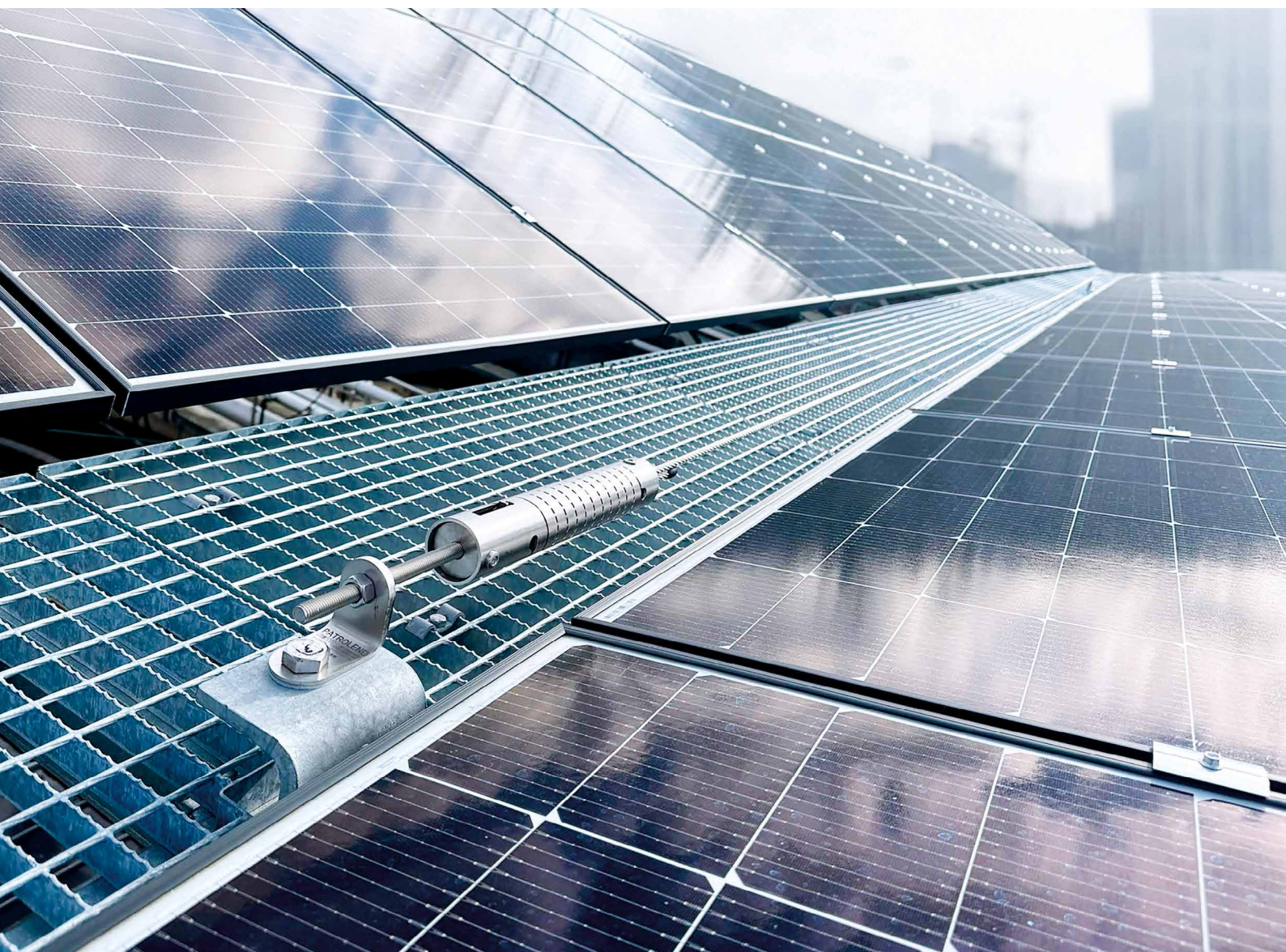
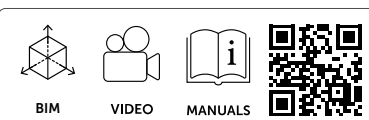
NÚMERO MÁXIMO DE USUARIOS



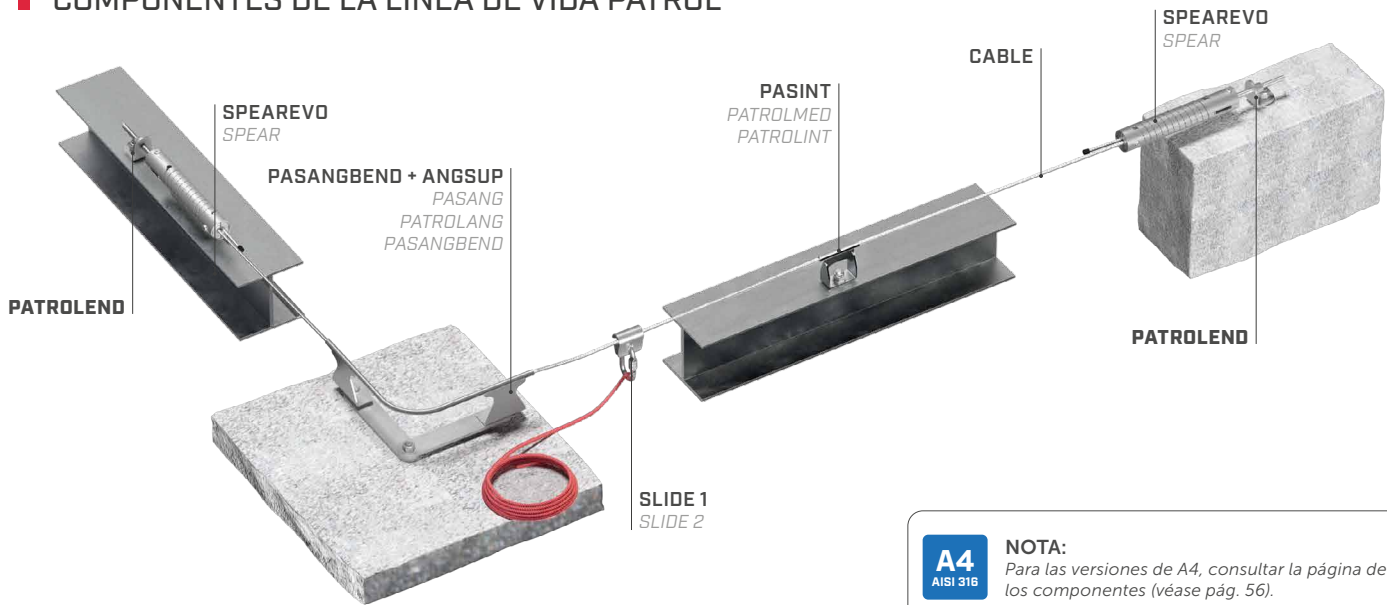
DIRECCIÓN DE LA CARGA



TIPOS DE APLICACIÓN



COMPONENTES DE LA LÍNEA DE VIDA PATROL



A4
AISI 316

NOTA:

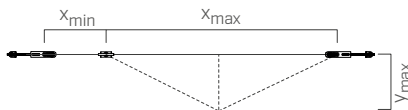
Para las versiones de A4, consultar la página de los componentes (véase pág. 56).

DATOS TÉCNICOS*

PATROLEND

subestructura	espesores mínimos	fijaciones
C20/25	116 mm	INA 5.8 M16 VIN-FIX
	170 mm	SKR Ø16
	170 mm	AB1 M16

subestructura	espesores mínimos	fijaciones
S235JR	5 mm	DIN 933 M16 DIN 125-1A M16 MUT AI 985 M16



		SPEAR				SPEAREVO				
		EN 795:2012 C	CEI/TS 16415:2013	UNI 11578:2015 C	AS/NZS 1891.2:2001	AS/NZS 1891.4:2009	EN 795:2012 C	CEI/TS 16415:2013	UNI 11578:2015 C	AS/NZS 1891.2:2001
usuarios	n.				(SPAN)					
intereje mínimo	x_{min} [m]	2	2	2	2	2	2	2	2	2
intereje máximo	x_{max} [m]	7,5	7,5	7,5	7,5	15	15	15	15	15
inflexión máxima	y_{max} [m]	1,44	1,44	1,44	1,44	3,40	3,40	3,40	3,40	3,40

* Los valores indicados se han obtenido a partir de pruebas experimentales realizadas bajo la supervisión de terceros según la normativa de referencia. Para una correcta memoria de cálculo con distancias mínimas, según los requisitos normativos de referencia, la subestructura debe ser comprobada por un ingeniero cualificado antes de la instalación.

PATROLEND | CÓDIGOS Y DIMENSIONES

CÓDIGO	descripción	material		B	H	L	s	unid.
				[mm]	[mm]	[mm]	[mm]	
PATROLEND	terminal	acero inoxidable 1.4301 / AISI 304		40	61	66	6	1
PATROLEND A4	terminal de A4	acero inoxidable 1.4401 / AISI 316		40	61	66	6	1

