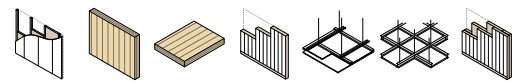


## ΠΑΝΕΛ ΜΕ ΠΥΡΙΜΑΧΗ ΕΠΕΝΔΥΣΗ

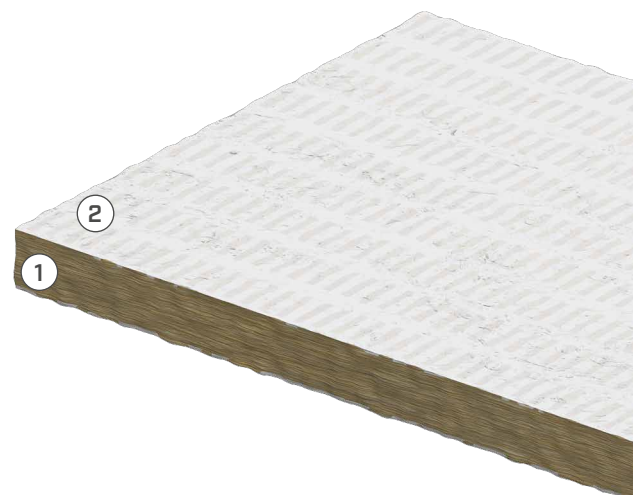


### ΕΥΕΛΙΚΤΗ

Το πάνελ είναι κατάλληλο για διάφορους τύπους περασμάτων και ανοιγμάτων τόσο σε τοίχο όσο και στο δάπεδο. Έτοιμο για χρήση, δεν χρειάζεται πρόσθετες επιφανειακές επενδύσεις.

### ΕΛΑΦΡΥ

Ημίκαμπτο αλλά εξαιρετικά ελαφρύ, το πάνελ μπορεί να διαμορφωθεί απευθείας στο εργοτάξιο με ένα cutter. Χρησιμοποιείται συχνά ως υποστήριγμα για την τοποθέτηση άλλων προστατευτικών προϊόντων, όπως των SACCUS και COLLUM.



### ΣΥΝΘΕΣΗ

- ① πετροβάμβακας
- ② λευκό υδατοδιαλυτό βερνίκι

### ΚΩΔΙΚΟΙ ΚΑΙ ΔΙΑΣΤΑΣΕΙΣ

ΚΩΔΙΚΟΣ	B [mm]	s [mm]	L [mm]	B [in]	s [in]	L [in]	
PANEL600	1200	50	600	47 1/4	2	23 5/8	5

### ΤΕΧΝΙΚΑ ΔΕΔΟΜΕΝΑ

Ιδιότητες	τιμή	USC units
Πυκνότητα	150 kg/m <sup>3</sup>	0.09 oz/in <sup>3</sup>
Ειδικό βάρος	0,22 kg/dm <sup>3</sup>	0.12 oz/in <sup>3</sup>
Θερμική αγωγιμότητα λ	0,04 W/m·K	0.02 BTU/(h·ft·°F)
Κατηγορία αντοχής στη φωτιά σε τοίχο/δάπεδο CLT <sup>(1)</sup>	EI120	-

<sup>(1)</sup>Πρότυπο EN 1366-3. Ανατρέξτε στο εγχειρίδιο ή επικοινωνήστε με το τεχνικό γραφείο για πληροφορίες σχετικά με όλες τις λεπτομέρειες και τις διαμορφώσεις που έχουν ελεγχθεί, καθώς και τις ενημερώσεις σχετικά με νέες δοκιμές.

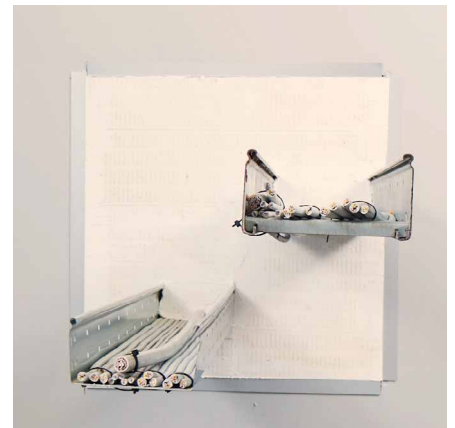
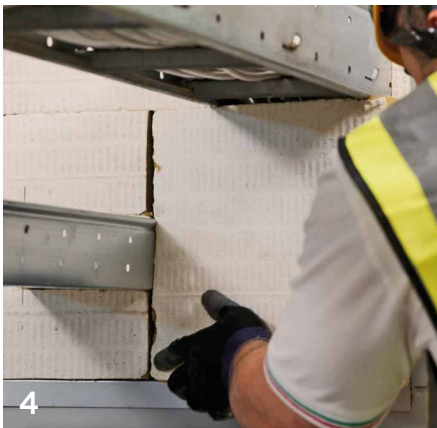
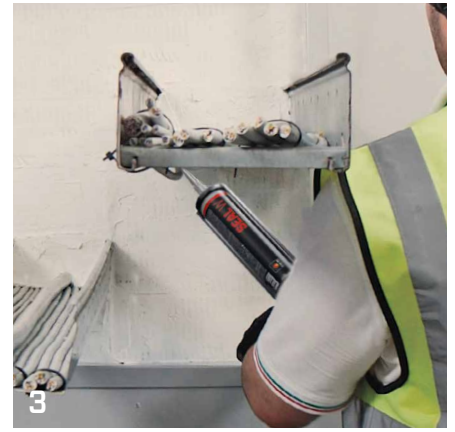
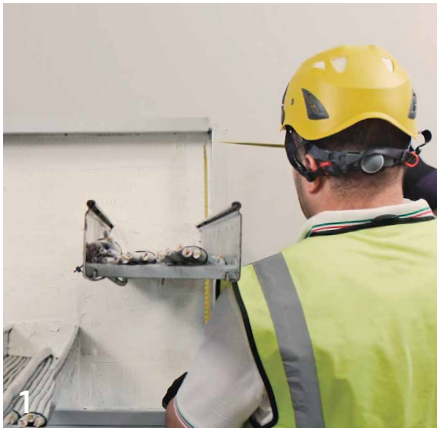
Ταξινόμηση αποβλήτων (2014/955/EE): 17 06 04.



### ΠΕΔΙΑ ΕΦΑΡΜΟΓΗΣ

- καλώδια σε σχάρες και σε κυματοειδείς σωλήνες
- εύφλεκτοι σωλήνες
- μεταλλικοί σωλήνες με και χωρίς μόνωση
- σωλήνες πολλαπλών στρωμάτων
- μικτά περάσματα
- περάσματα αγωγών
- αρμοί διαστολής
- δίαυλοι αγωγών

## ΣΥΜΒΟΥΛΕΣ ΤΟΠΟΘΕΤΗΣΗΣ

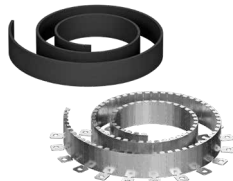


- 1 Μετρήστε τις διαστάσεις και τη μορφή του ανοίγματος για σφράγιση και σημειώστε τις στο πάνελ
- 2 Διαμορφώστε το πάνελ χρησιμοποιώντας πριόνι εργοταξίου ή cutter, αφήνοντας το προφίλ ελαφρώς πιο μεγάλο σε σχέση με τις διαστάσεις του ανοίγματος
- 3 Απλώστε μικρή ποσότητα σφραγιστικού (SEAL W) στις πλευρές του προφίλ που διαμορφώθηκε ή απευθείας στο εσωτερικό άκρο του τοίχου όπου θα τοποθετηθεί το προφίλ
- 4 Εισαγάγετε το προφίλ στο άνοιγμα προσαρμόζοντάς το ώστε να μην εμποδίζει
- 5 Ισιώστε τις ενώσεις με μια σπάτουλα χρησιμοποιώντας επιπλέον σφραγιστικό SEAL W

## ΣΧΕΤΙΚΑ ΠΡΟΪΟΝΤΑ



SEAL W  
σελ. 324



UNICOLLUM  
σελ. 326



CUTTER  
σελ. 394