

JIG REUSE

PRÜFLEHRE FÜR VGS PLATE

SICHERE UND OBJEKTIVE PRÜFUNG

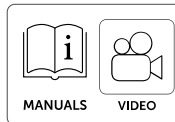
Das standardisierte Prüfinstrument für die Wiederverwendbarkeit von VGS PLATE Schrauben sorgt für weniger Fehleinschätzungen und ein höheres Sicherheitsniveau.

WENIGER RISIKEN UND VERANTWORTUNG

Die Kontrolle ist obligatorisch, aber einfach durchzuführen. Nach einer ersten Sichtprüfung können mithilfe der Prüflehre kritische Mängel der Schrauben wie Verformungen, Gewindeverschleiß oder zu häufiger Gebrauch zuverlässig und objektiv erkannt werden.

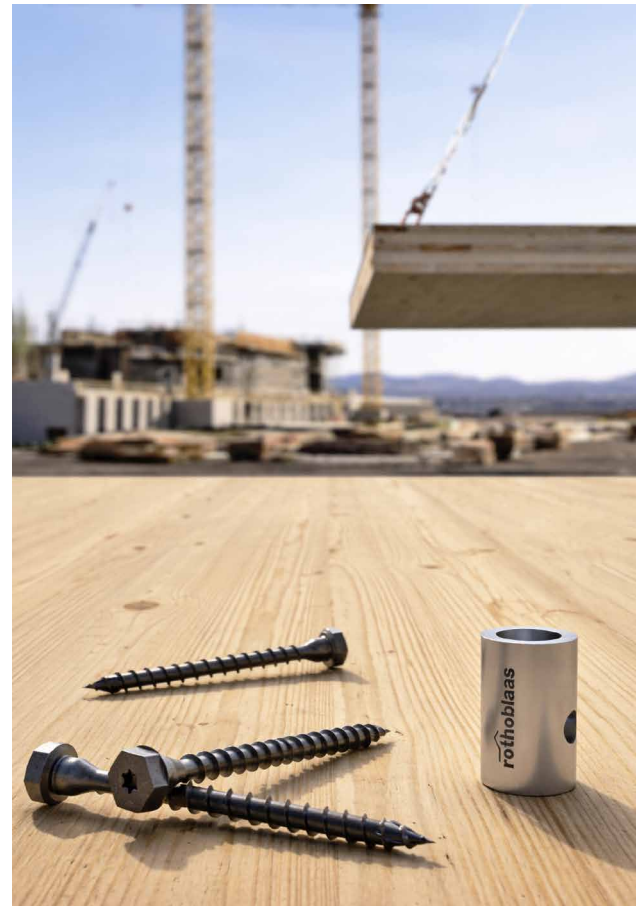
SCHNELLE UND WIRTSCHAFTLICHE ENTSCHEIDUNG

Die Eignung/Nichteignung kann direkt auf der Baustelle bewertet werden. Dies verkürzt die Prüfzeiten: Unnötige Kosten, die beim Austausch noch verwendbarer Schrauben entstehen, werden vermieden.



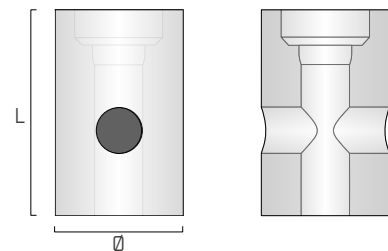
ARTIKELNUMMERN UND ABMESSUNGEN

ART.-NR.	L [mm]	Ø [mm]	Schraube	Stk.
JIGREVGSP11	48	30	VGSPL Ø11	1



VIDEO

Scannen Sie den QR-Code und schauen Sie sich das Video auf unserem YouTube-Kanal an



MATERIAL

Die Prüflehre ist aus hochfestem und verschleißbeständigem Stahl gefertigt; sie gewährleistet Prüfpräzision und eine lange Lebensdauer auch bei intensiver Nutzung.

KONTROLLIERTE WIEDERVERWENDBARKEIT

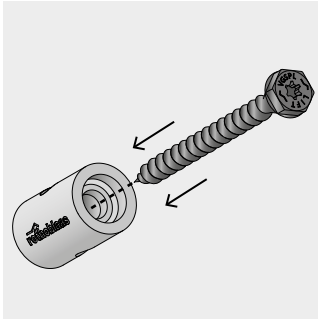
Die Wiederverwendbarkeit der Schraube VGS PLATE für den Transport von Holzelementen wird mittels spezifischer Analysen und Prüfungen untersucht. Die Prüflehre ermöglicht eine objektive Kontrolle der Schraube und ist für eine Beurteilung ihrer Eignung zur Wiederverwendung unerlässlich.

KONTROLLEN MIT DER LEHRE JIG REUSE

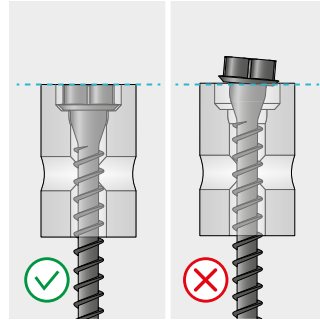
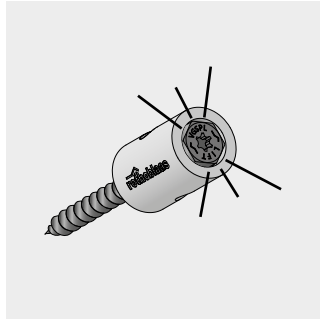
Eine erneute Verwendung ist nur zulässig, wenn die Schraube alle Prüfungen besteht. Anderenfalls muss sie ordnungsgemäß entsorgt werden.

Das Prüfverfahren beginnt mit einer Sichtprüfung, gefolgt von der Kontrolle mit der Lehre JIG REUSE.

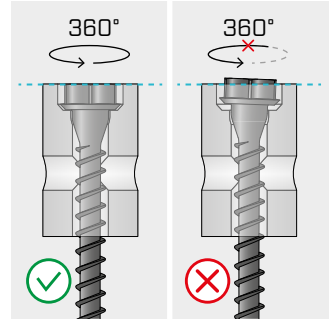
GERADE AUSRICHTUNG [KEINE PLASTISCHEN VERFORMUNGEN]



Die VGS PLATE so weit in das Hauptloch der Lehre JIG REUSE einführen, bis der Kopf auf der Lehre aufliegt.

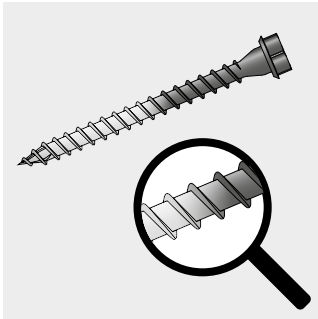


Der Schraubenkopf muss perfekt in der Lehre versenkt sein.

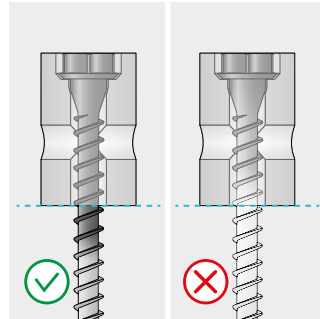
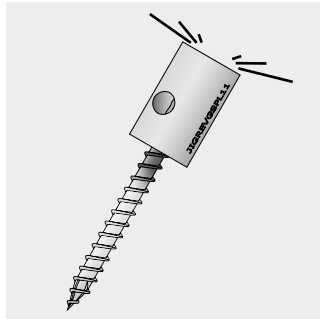


Die in die Lehre eingeführte Schraube muss sich frei drehen können, wobei der Kopf versenkt bleibt.

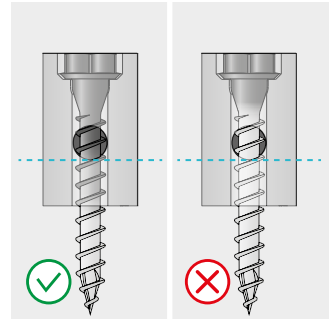
ANZAHL DER VERWENDUNGEN



An der VGS PLATE den Übergangsbereich der Beschichtung (Verschleißbereich) identifizieren. Diese Prüfung wird durchgeführt, während sich die Lehre und VGS PLATE in derselben Position wie bei der vorherigen Kontrolle befinden.

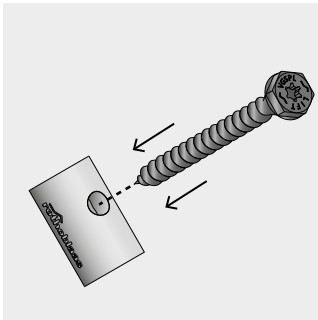


Der Verschleißbereich muss vollständig außerhalb des JIG-REUSE-Körpers liegen.

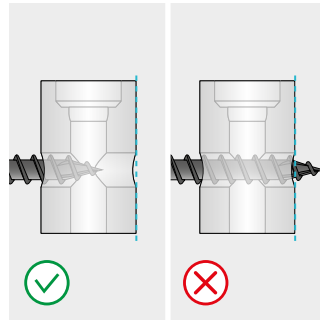
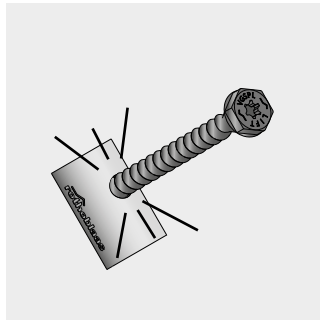


Bei Schrauben mit $L \leq 80$ mm muss sich der Verschleißbereich unter dem seitlichen Loch der JIG-REUSE befinden.

GEWINDEVERSCHLEISS

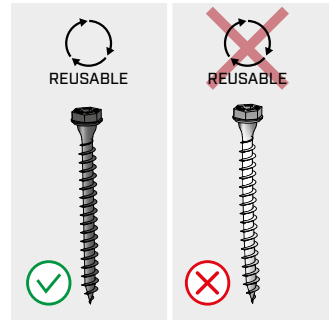


Die VGS PLATE so tief wie möglich in das seitliche Loch der Lehre JIG REUSE einführen.



Die Schraubenspitze darf nicht aus der Lehre herausragen.

ENTSORGUNG



Wenn die Schraube eines der angegebenen Kriterien nicht erfüllt, muss sie entsorgt werden.



ACHTUNG: Die alleinige Kontrolle mit der Prüflehre JIG REUSE reicht nicht aus, um die Wiederverwendbarkeit der Transportschraube VGS PLATE zu prüfen. Für die vollständige Bewertung die Anweisungen im Dokument „VGS PLATE + JIG REUSE“ befolgen.

VGSPL + JIG REUSE

ANWEISUNGEN UND KRITERIEN FÜR DIE WIEDERVERWENDUNG IN HEBESYSTEMEN

Die vollständige Montageanleitung und der Leitfaden für die Wiederverwendung sind auf der Website www.rothoblaas.de erhältlich

